

地上設置型架台

earth

15年  
製品保証

POINT

## ① 省施工

縦レールをユニット化する事により、  
施工時間短縮を実現しました。

POINT

## ② 高機能

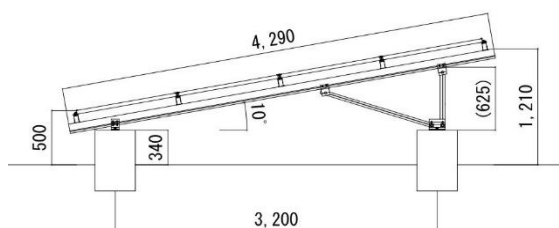
アルミ部材はA6005-T5を採用。  
ボルト類はSUS304を使用しています。

POINT

## ③ 多様性

様々な太陽電池サイズに対応。

## ■ 基本システム構成

設置段数  
4段設置角度  
10度※その他の段数、角度についても対応可能です。  
※スクリーウ杭もラインナップしています。

## ■ 対応太陽電池フレーム形状

フランジレス  
(H30,32,35,40,46,50mm)

P型フランジ

## ☆ 15年間の長期保証制度

当社の施工指示書に従って設置し、正常な設置環境（日本国内での使用に限る）の下で保証対象製品が製造瑕疵によって設置強度を保てず、対物損害が発生している場合、商品出荷日より15年間、無料交換させていただきます。交換にかかる費用は当社が負担させていただきます。

※ただし交換の具体的内容は、当社規定により、形状・色調など変更する場合があります。

※当社取付部材以外の製品については、保証対象外になります。

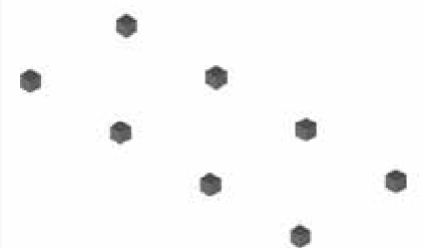
※保証対象項の該当が無い場合、点検に関する諸費用は実費を請求させていただきます。

※保証対象に該当するかどうか出張調査を行い、保証対象外であった場合、出張に関する実費を申し受けることがあります。

※スクリーウ杭は保証対象外になります。

## 組立手順

### 1. 基礎の設置



### 2. 縦フレームの組み立て



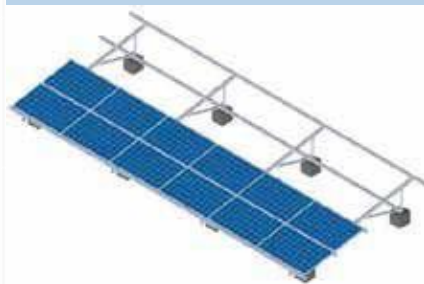
### 3. 基礎に取り付け



### 4. 横ラックの取り付け



### 5. モジュールの取り付け



### 6. 全体図



※詳しくは施工マニュアルをご確認下さい。

## 施工事例



## 梱包



WWW.doryoku.co.jp



架台一覧



見積依頼書・各種資料

本社  
〒446-0057  
愛知県安城市三河安城東町二丁目3番地10  
TEL : 0566-91-3880 FAX : 0566-91-3881

東京営業所 TEL : 03-6659-5588 FAX : 03-3633-3311

中部営業所 TEL : 0566-91-3880 FAX : 0566-91-3881

中国営業所 TEL : 082-238-6693 FAX : 082-238-6694

九州営業所 TEL : 092-292-1180 FAX : 092-292-1322

お問い合わせは