



ユニットケーブルについて



株式会社 動力

WWW.doryoku.co.jp



■ 本社・三河営業所

〒446-0057

愛知県安城市三河安城東町二丁目3番地10

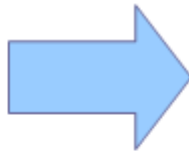
Tel.0566-91-3880 Fax.0566-91-3881

ユニットケーブルって何？

ユニットケーブルとは、住宅内の電気配線を**プレカット**し、**ユニット化**させた製品です！

VVFケーブルの屋内配線(スイッチやコンセント、照明器具、分電盤などにつなぐ)工事を省力化。専用工場であらかじめ加工を施した製品です。

(ユニット=単位、一式=加工してひとまとまりになっている)



***** 特長 *****



ユニットケーブル



1 高品質

2 カラーケーブル

3 行き先表示

4 モールド部分が電線扱いになる

5 配線図を同時作成

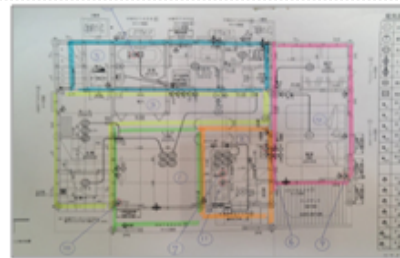
※VVFケーブル
(ビニル絶縁ビニルシース
電力ケーブル平形)

在来配線とユニットケーブル配線の違いって？

在来配線は

①平面図・施工図作成

主に電気工事業者様がVVFケーブルの配線を考え、器具の配置図に書き込みます



②VVFケーブル配線

重いケーブルの束を足元まで持ってきて...



立ち上げで、壁や柱沿いに留めていき...

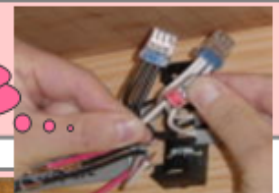


配線の行き先をペンでひとつひとつ書き込み



③結線

すべて手作業... 1部あたり約40~50箇所も!



④ジョイントBOX取り付け

かたまりひとつひとつにBOXをかぶせる



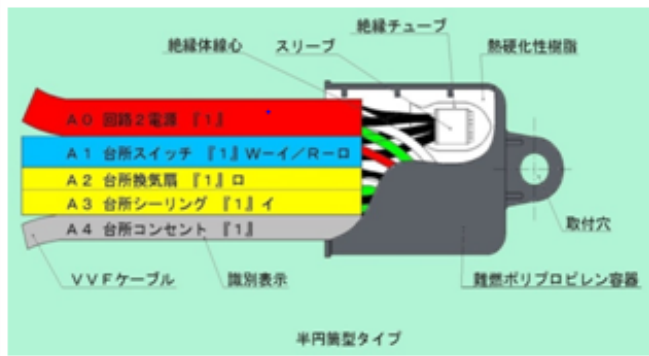
⑤通電検査

電気が流れるかチェック!

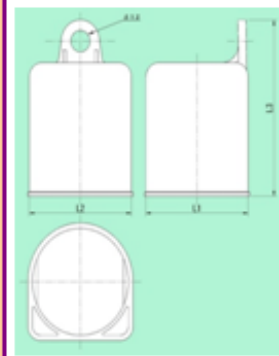


ユニットケーブルの構造・仕様

構造図



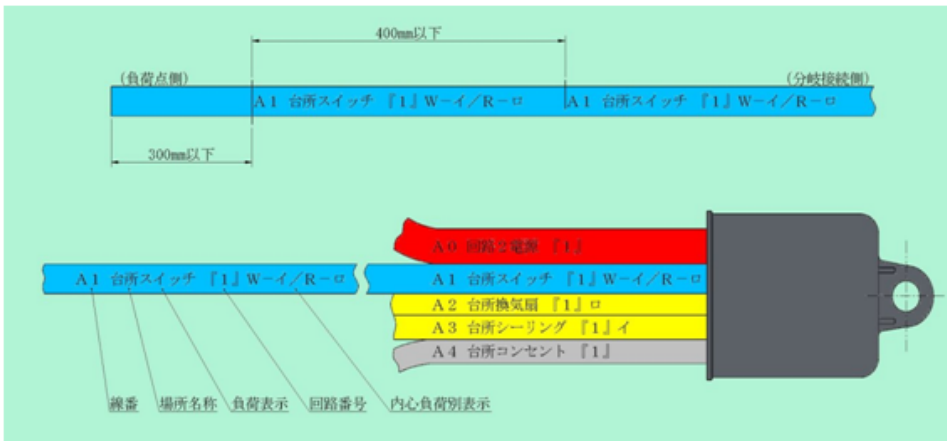
寸法図



タイプ	L1	L2	L3	最大分岐数
φ40	44	44	99	10本以下
φ45	49	49	99	12本以下
φ55	56	56	99	16本以下
φ65	64	64	99	20本以下
φ75	74	74	109	25本以下



●行き先表示・・・線番号、場所名を約300mm間隔で連続印字



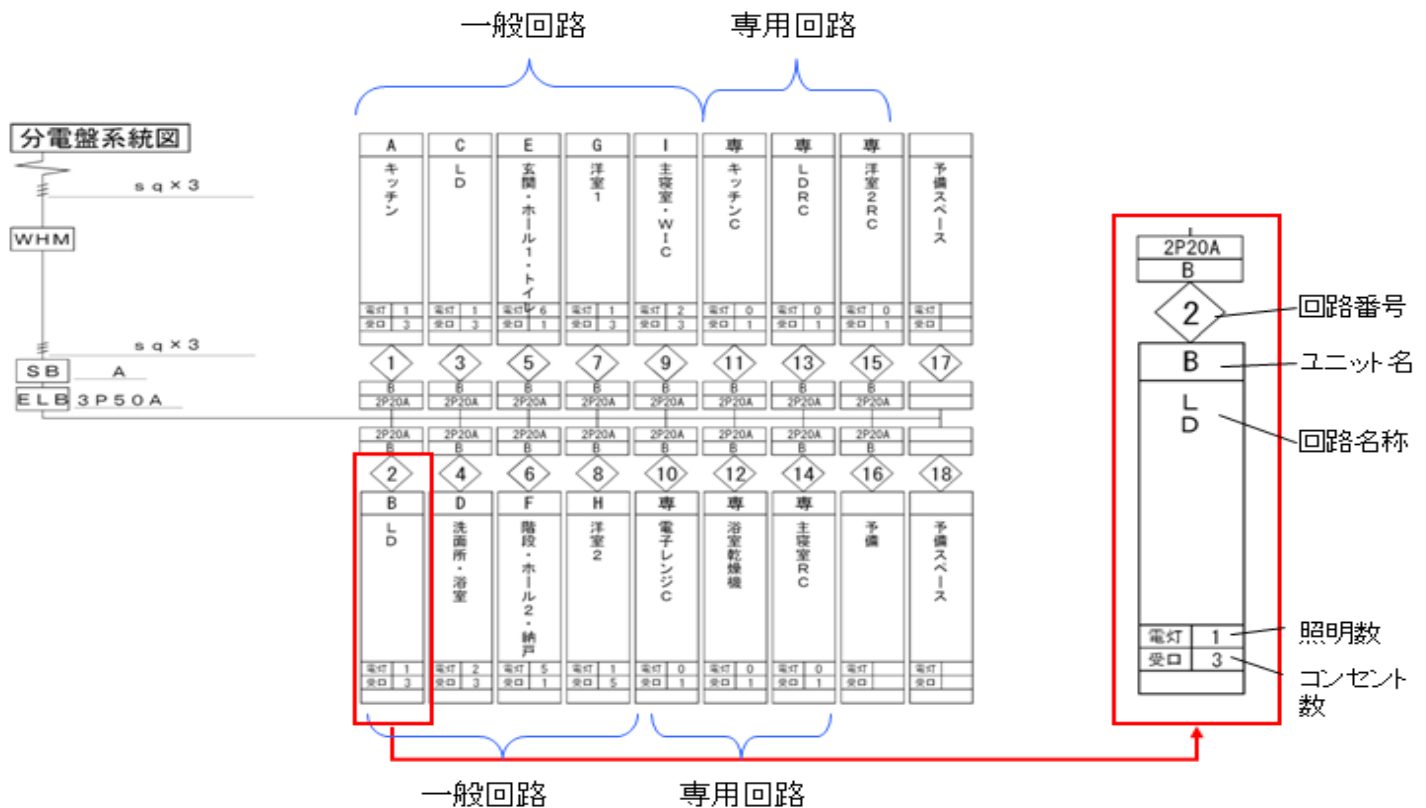
●カラーVVF
・・・用途別に色分け

シースの色	用途
赤色	分電盤
空色	スイッチ
黄色	照明・換気扇等のスイッチ負荷
灰色	コンセント

色分け・連続表示により
視認性(=施工性)が向上します

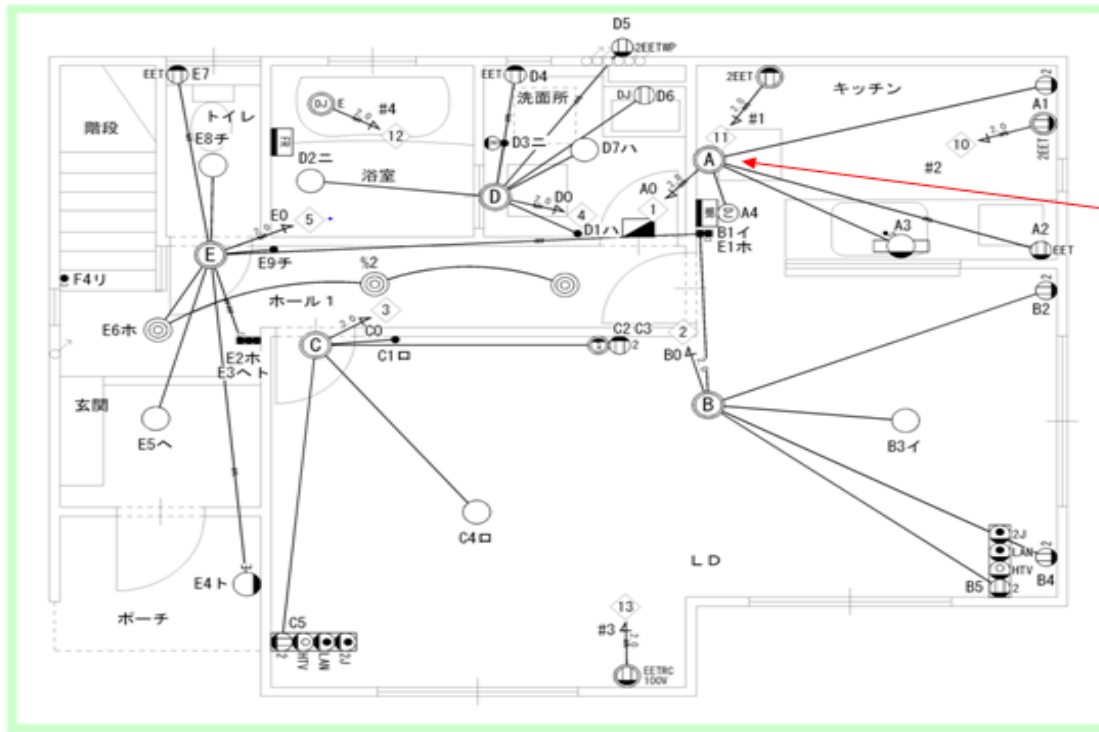
図面(分電盤系統図)

●分電盤系統図・・・対象物件の回路内訳を記したもの



図面(配線図)

●配線図・・・電気設備図にユニットケーブル配線が施された図面



A回路のモールド
取り付け位置

これからの電気図面の価値って？

電気図面の価値とは？

⇒ 現場での配線作業時に重宝するのはもちろんですが...

- ・ZEHやHEMSの導入(回路区分けの視覚化)
- ・分電盤系統図の活用(電力会社へ提出)
- ・リフォーム、リノベーション、メンテナンス時の現状配線が確認可能
(無駄に壁に孔を開けない——外観保持・経費節減)

図面データの
長期保存性

10年経って、当時の現場担当者が異動になっても...

長く残せる、使える、引き継げる。

◎図面データはメーカー側にも長期保存◎

これからの時代、

電気図面の電子データ化は間違いなく標準化が進みます

リノベーション

リフォーム

HEMS

メンテナンス

ZEH

ユニットケーブルご採用してみませんか？

国内大手ハウスメーカー様では既に全棟ユニットケーブル採用です。

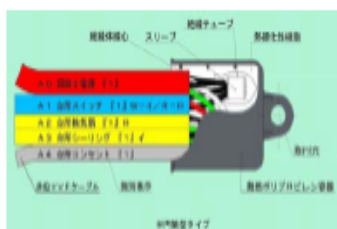
その理由は・・・



①ユニットケーブル……(一般回路)

(メーカー:住友電工業業電線)

*CAD図面に基づき専用工場で、結線し、長さをカットして納入



②専用線(VVF)……(専用回路)

(メーカー:住友電工業業電線)

*CAD図面の拾い出しにより、総延長にて出荷



【VVF 2x2.0mm+1.6mm 灰(BWG)】
エアコン/電子レンジ/食器洗浄機/浴室乾燥機
キッチンC/ホームセキュリティ/エコキュート(20A)
等

【VVF 2x2.6mm+1.6mm 灰(BWG)】
IH、エコキュート(30A)

③分電盤 メーカー:パナソニック 河村電器産業他



④配線器具(スイッチ・コンセント関連)



* その他
TV・インターフォン
(弱電関連)
メーターボックス
Etc...